

MAITRE D'OUVRAGE



ZI du Porzo, 56700 KERVIGNAC

OBJET

**DOSSIER DE DEMANDE D'AUTORISATION ENVIRONNEMENTALE
NOUVELLE UNITE DE PRODUCTION DE PRODUITS ALIMENTAIRES
A SAINT-QUENTIN (02)**

**Pièce Jointe n° 2 : éléments graphiques utiles à la
compréhension des pièces du dossier**

N°21038

DATE Octobre 2021

Selon article R.181-13 7° du Code de l'Environnement



GROUPE I D E C

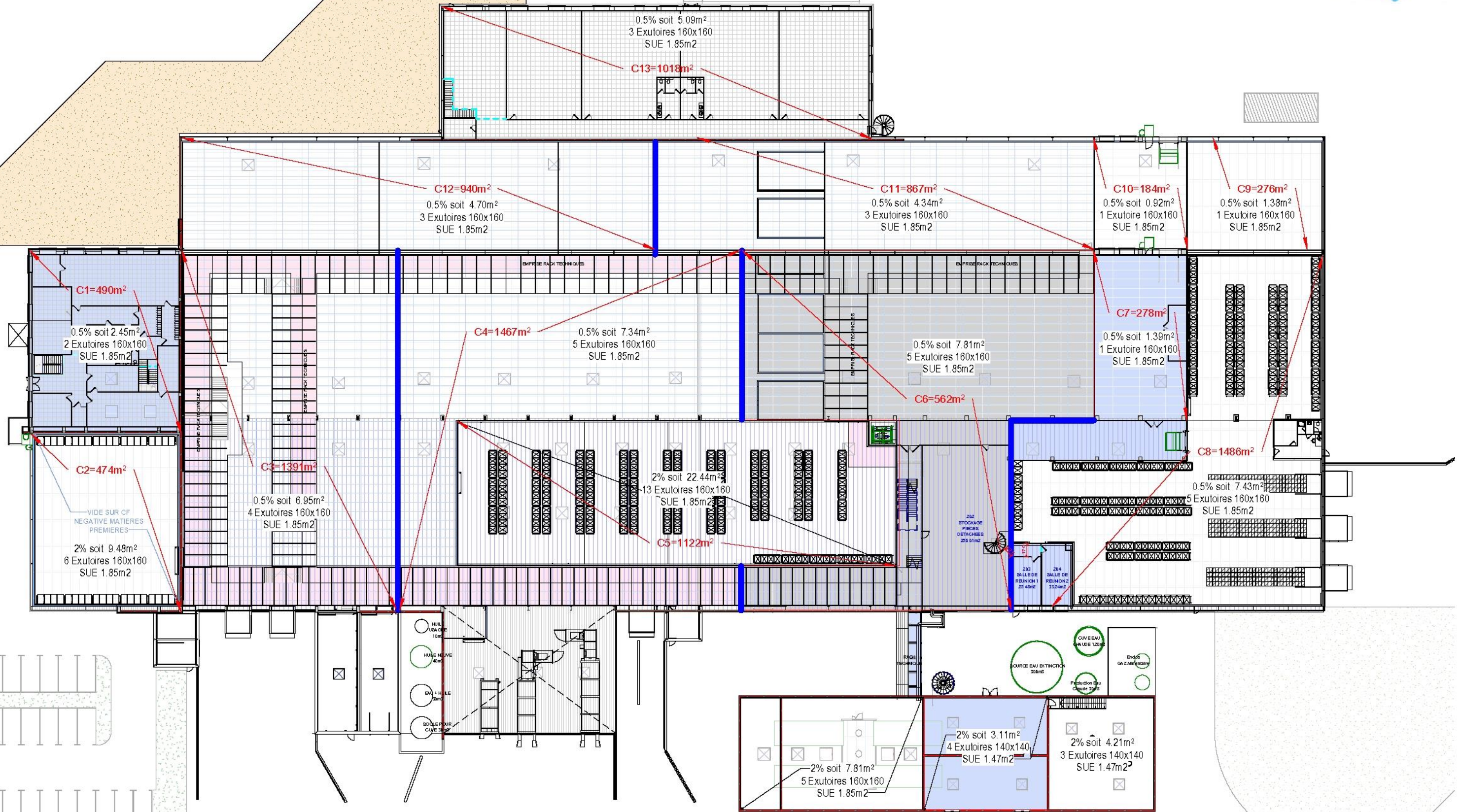
CABINET D'ÉTUDE ET DE CONSEIL EN INDUSTRIE & EN AGROALIMENTAIRE

Afin de faciliter la lecture du dossier, beaucoup d'éléments graphiques utiles à sa bonne compréhension sont apportés directement dans les pièces jointes correspondantes.

Les PJ1 et PJ48 correspondent aux plans réglementaires du projet.

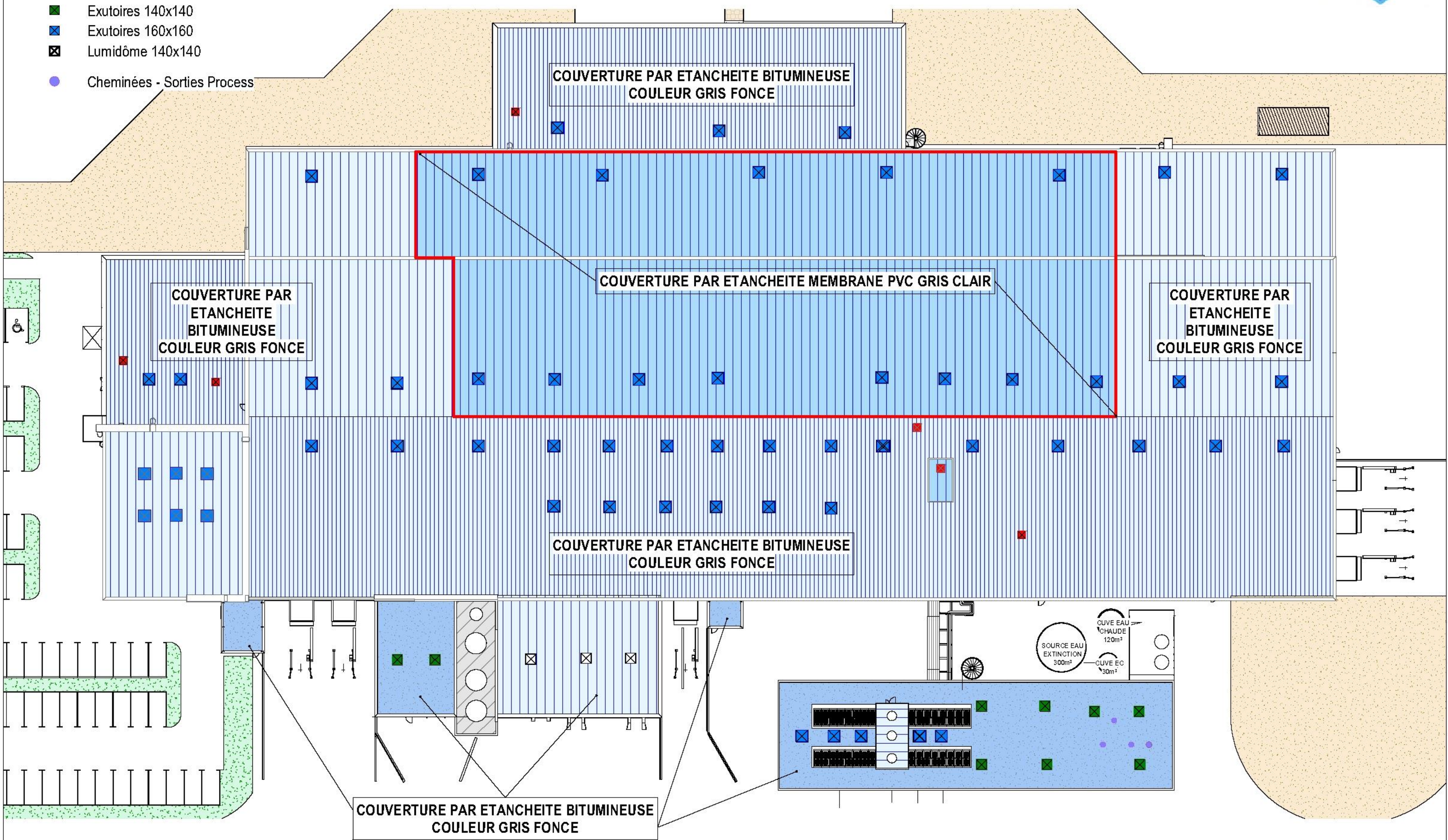
Les plans éléments justificatifs pour la PJ n°77 et apportant d'autres informations complémentaires sont présents dans les pages suivantes :

Ecran de cantonnement



Repérage Sorties en toiture

- Exutoires 100x100
- Exutoires 140x140
- Exutoires 160x160
- ⊠ Lumidôme 140x140
- Cheminées - Sorties Process



RESISTANCE AU FEU

- █ Paroi REI 120 avec portes Ei2 120C
- █ Paroi EI 120 sous couverture avec portes Ei2 120C
- █ Paroi MSO

REACTION AU FEU

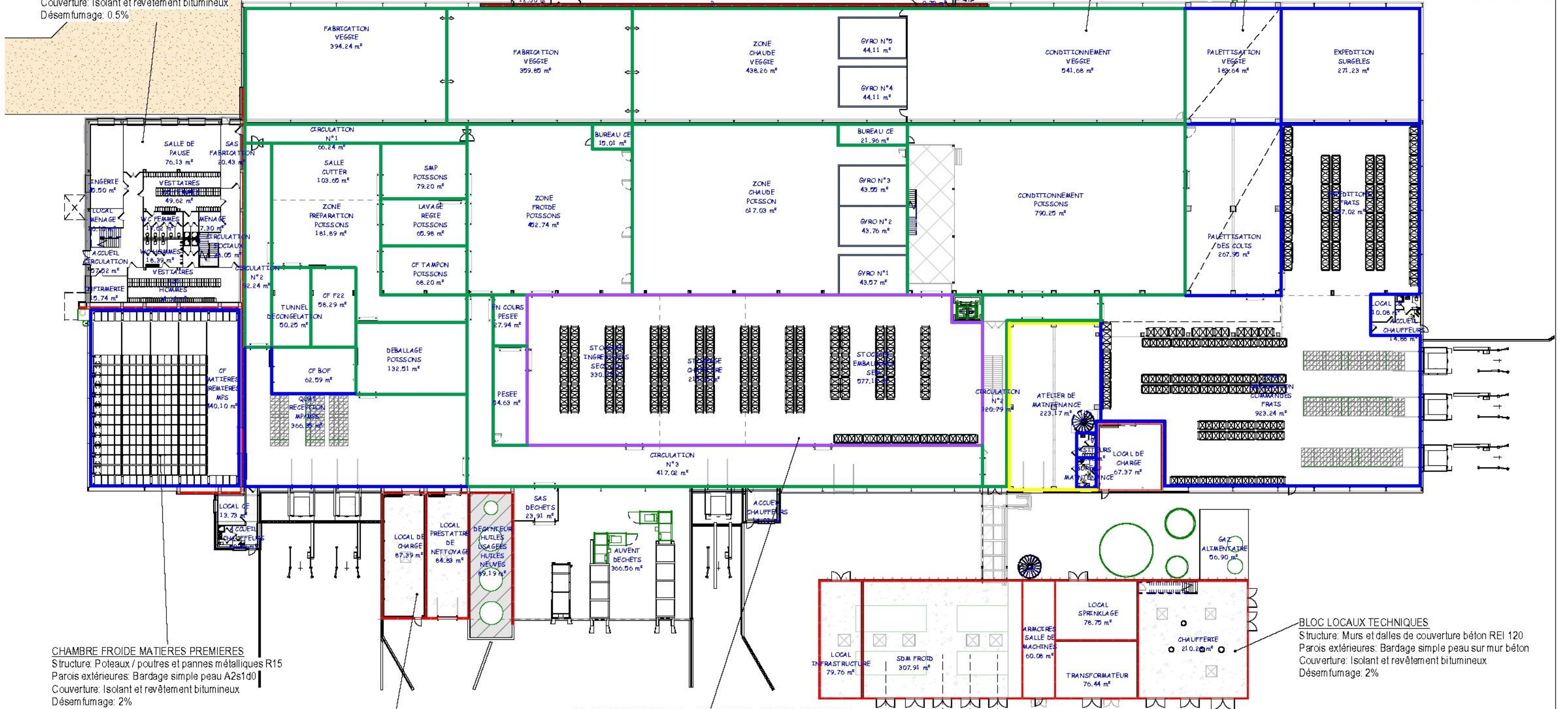
- █ A2s1d0
- █ Bs3d0

BLOC LOCAUX SOCIAUX
 Structure: En RDC: Poteaux / poutres en béton
 En Etage: Poteaux / poutres et pannes métalliques R15
 Parois extérieures: Bardage isolé
 Couverture: Isolant et revêtement bitumineux.
 Désenfumage: 0.5%

BLOC LOCAUX SOCIAUX
 Structure: En RDC: Poteaux / poutres en béton
 En Etage: Poteaux / poutres et pannes métalliques R15
 Parois extérieures: Bardage isolé
 Couverture: Isolant et revêtement bitumineux
 Désenfumage: 0.5%

LOCAUX DE PRODUCTION SANS ETAGE
 Structure: Poteaux / poutres et pannes métalliques R15
 Parois extérieures: Bardage simple peau A2s1d0
 Couverture: en partie avec Etanchéité par membrane PVC et autre partie par revêtement bitumineux (voir revêtement des toitures)
 Désenfumage: 0.5%

LOCAUX DE PRODUCTION AVEC ETAGE
 Structure: En RDC: Poteaux / poutres en béton
 En Etage: Poteaux / poutres et pannes métalliques R15
 Parois extérieures: Bardage isolé
 Couverture: En partie avec Etanchéité par membrane PVC et autre partie par revêtement bitumineux (voir plan revêtement des toitures)
 Désenfumage: 0.5%



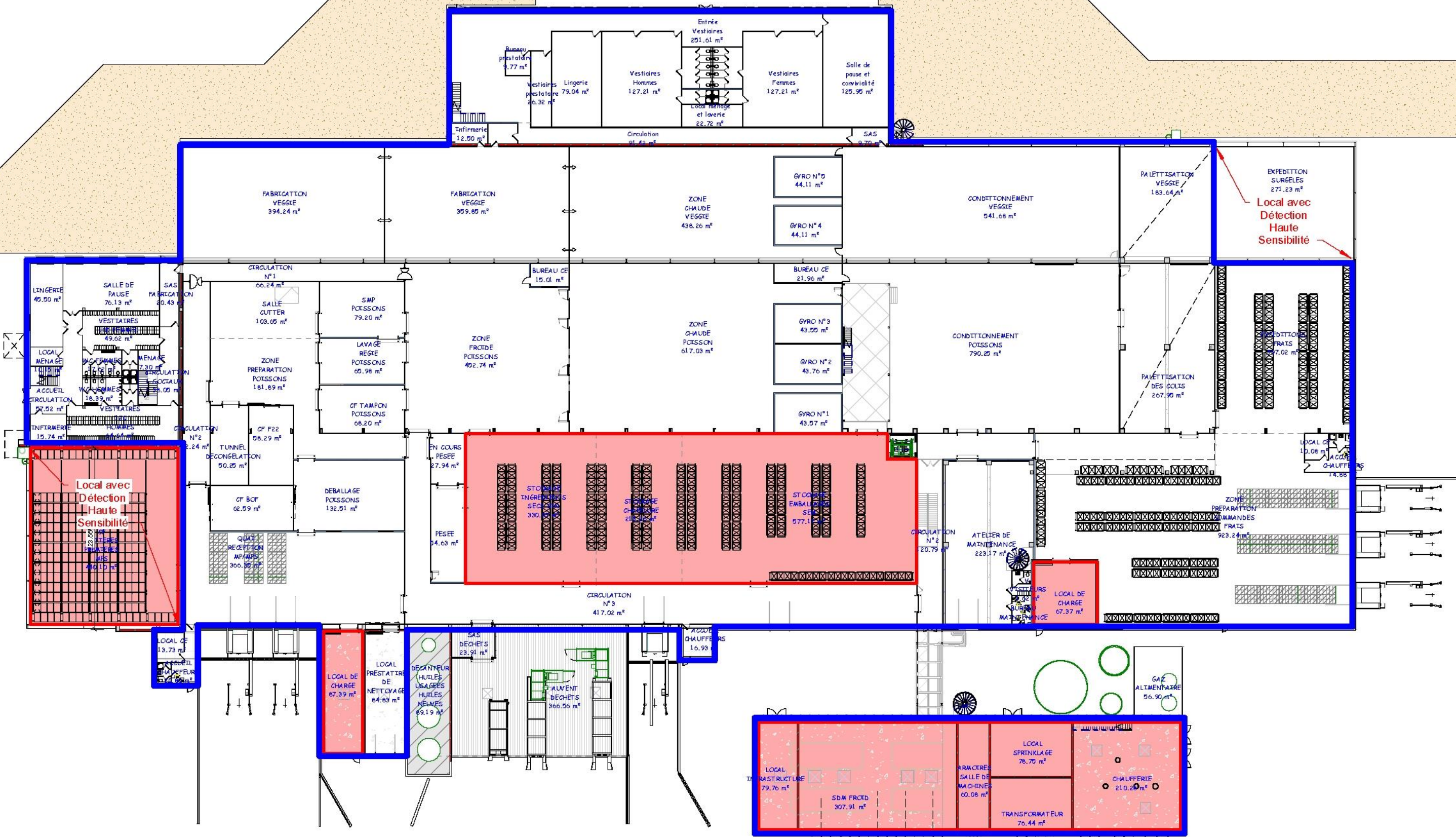
CHAMBRE FROIDE MATIERES PREMIERES
 Structure: Poteaux / poutres et pannes métalliques R15
 Parois extérieures: Bardage simple peau A2s1d0
 Couverture: Isolant et revêtement bitumineux
 Désenfumage: 2%

BLOC LOCAUX TECHNIQUES
 Structure: Murs et dalles de couverture béton REI 120
 Parois extérieures: Bardage simple peau sur mur béton
 Couverture: Isolant et revêtement bitumineux
 Désenfumage: 2%

STOCKAGE INGREDIENTS - CHAPELURE - EMBALLAGES SECS
 Structure: Poteaux / poutres et pannes métalliques R15
 Parois extérieures: Panneaux EI120 sous couverture
 Couverture: Isolant et revêtement bitumineux
 Désenfumage: 2%

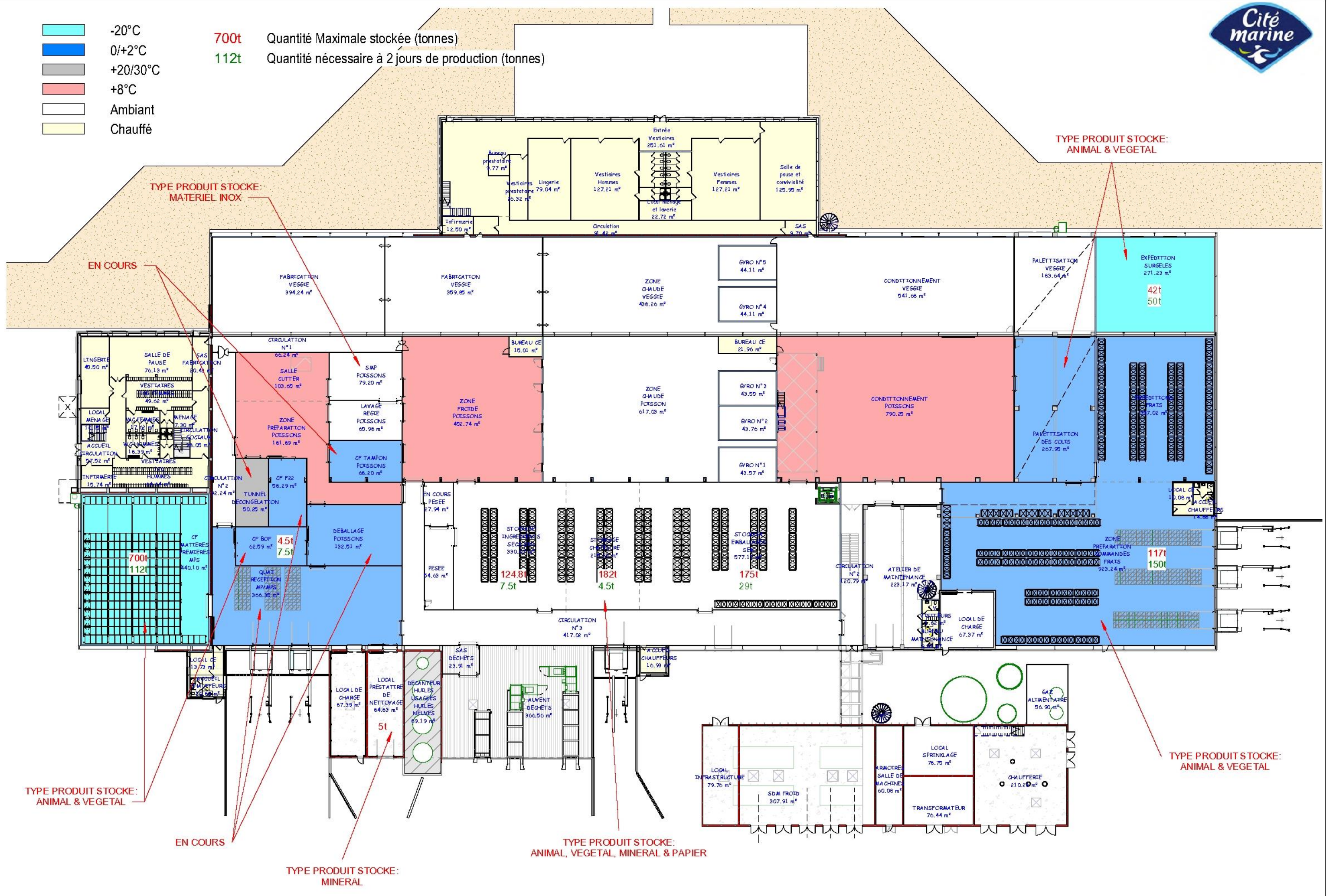
BLOC LOCAUX TECHNIQUES
 Structure: Murs et dalles de couverture béton REI 120
 Parois extérieures: Bardage simple peau sur mur béton
 Couverture: Isolant et revêtement bitumineux
 Désenfumage: 2%

Locaux à risques
 Locaux sprinklés



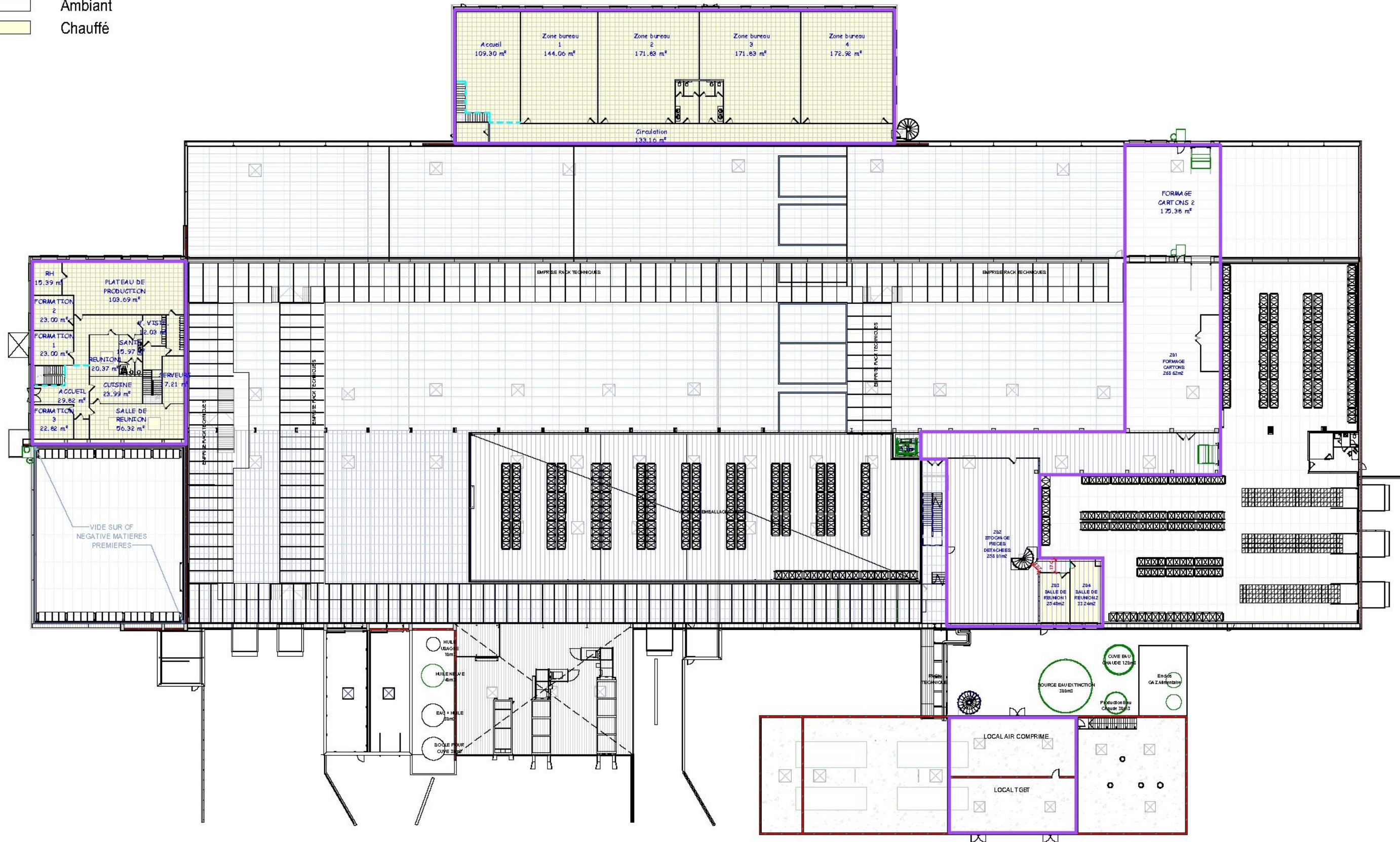
- 20°C
- 0/+2°C
- +20/30°C
- +8°C
- Ambiant
- Chauffé

700t Quantité Maximale stockée (tonnes)
112t Quantité nécessaire à 2 jours de production (tonnes)



- 20°C
- 0/+2°C
- +20/30°C
- +8°C
- Ambiant
- Chauffé

CONTOUR EMPRISE ETAGE



ACCES
POMPIERS

3 Bornes Incendie situées le long de la Rue Georges CHARPAK (voir PJ 48)

— Paroi REI 120
— Paroi EI 120 protégeant la structure

➔ ACCES POMPIERS RDC
➔ ACCES POMPIERS ETAGE - COMBLES
⊠ RIA

Caractéristiques de la voie engins

- la largeur utile est au minimum de 3 mètres, la hauteur libre au minimum de 3,5 mètres et la pente inférieure à 15 % ;
- dans les virages de rayon intérieur inférieur à 50 mètres, un rayon intérieur R minimal de 13 mètres est maintenu et une sur-largeur de $S = 15/R$ mètres est ajoutée ;
- la voie résiste à la force portante calculée pour un véhicule de 160 kN avec un maximum de 90 kN par essieu, ceux-ci étant distants de 3,6 mètres au maximum ;
- chaque point du périmètre de l'installation est à une distance maximale de 60 mètres de cette voie ;
- aucun obstacle n'est disposé entre les accès à l'installation ou aux voies échelles et la voie « engins »

ACCES
POMPIERS

ACCES
POMPIERS

Raccord sur réseau
HT Communal à créer

Raccord sur Réseau
Eau De Ville Communal
à créer

Raccord sur
réseau Eaux Usées
Communal à créer

Ouvrages de
disconnection des
réseaux AEP à créer

BACHE
240m³

BASSIN D'ORAGE &
RETENTION 1932m³

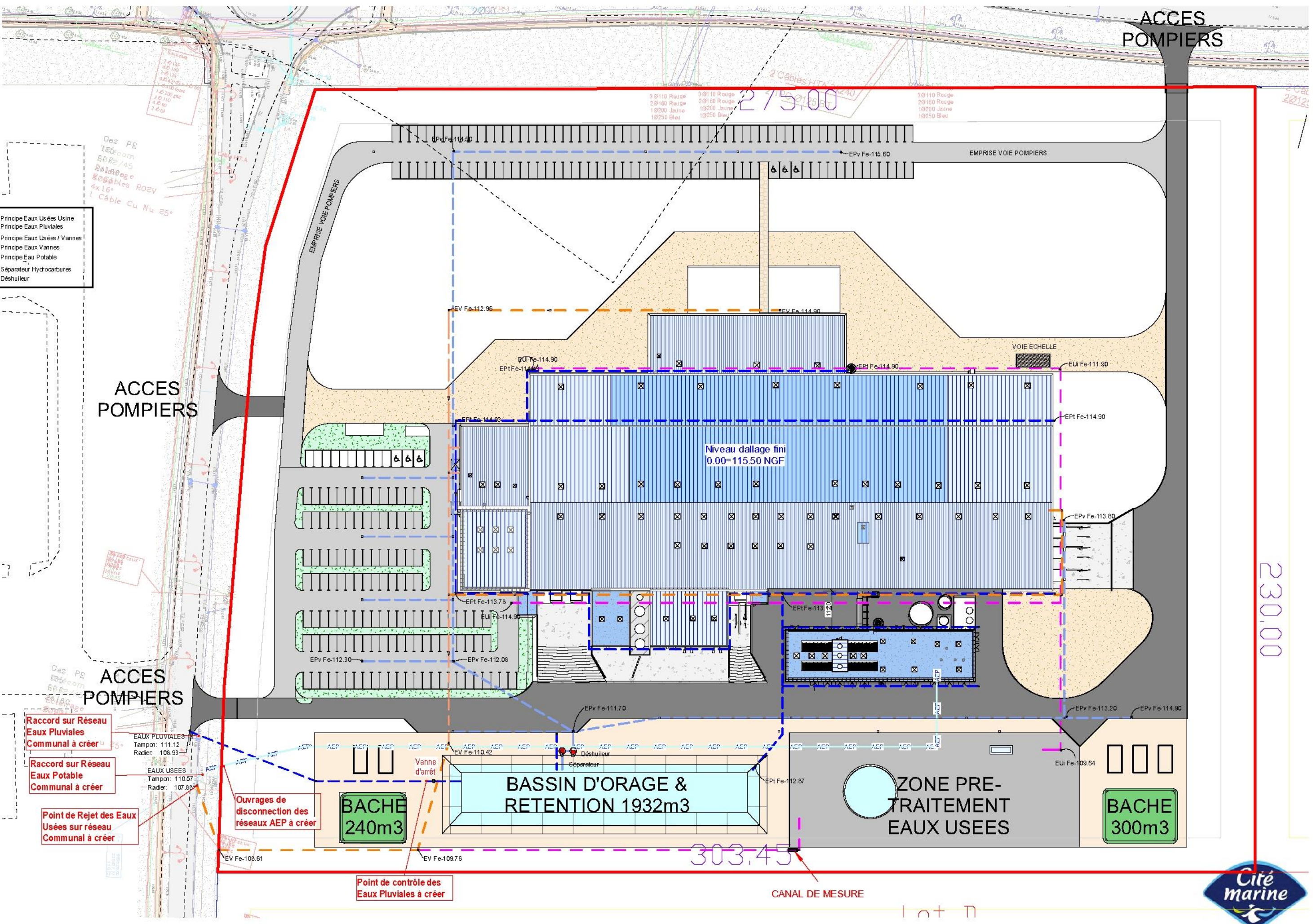
ZONE PRE-
TRAITEMENT
EAUX USEES

BACHE
300m³

Niveau dallage fini
0.00=115.50 NGF



ACCES
POMPIERS



- Principe Eaux Usées Usine
- Principe Eaux Pluviales
- Principe Eaux Usées / Vannes
- Principe Eaux Vannes
- Principe Eau Potable
- Séparateur Hydrocarbures
- Déshuileur

ACCES
POMPIERS

ACCES
POMPIERS

- Raccord sur Réseau
Eaux Pluviales
Communal à créer
- Raccord sur Réseau
Eaux Potable
Communal à créer
- Point de Rejet des Eaux
Usées sur réseau
Communal à créer

Ouvrages de
disconnection des
réseaux AEP à créer

BACHE
240m3

BASSIN D'ORAGE &
RETENTION 1932m3

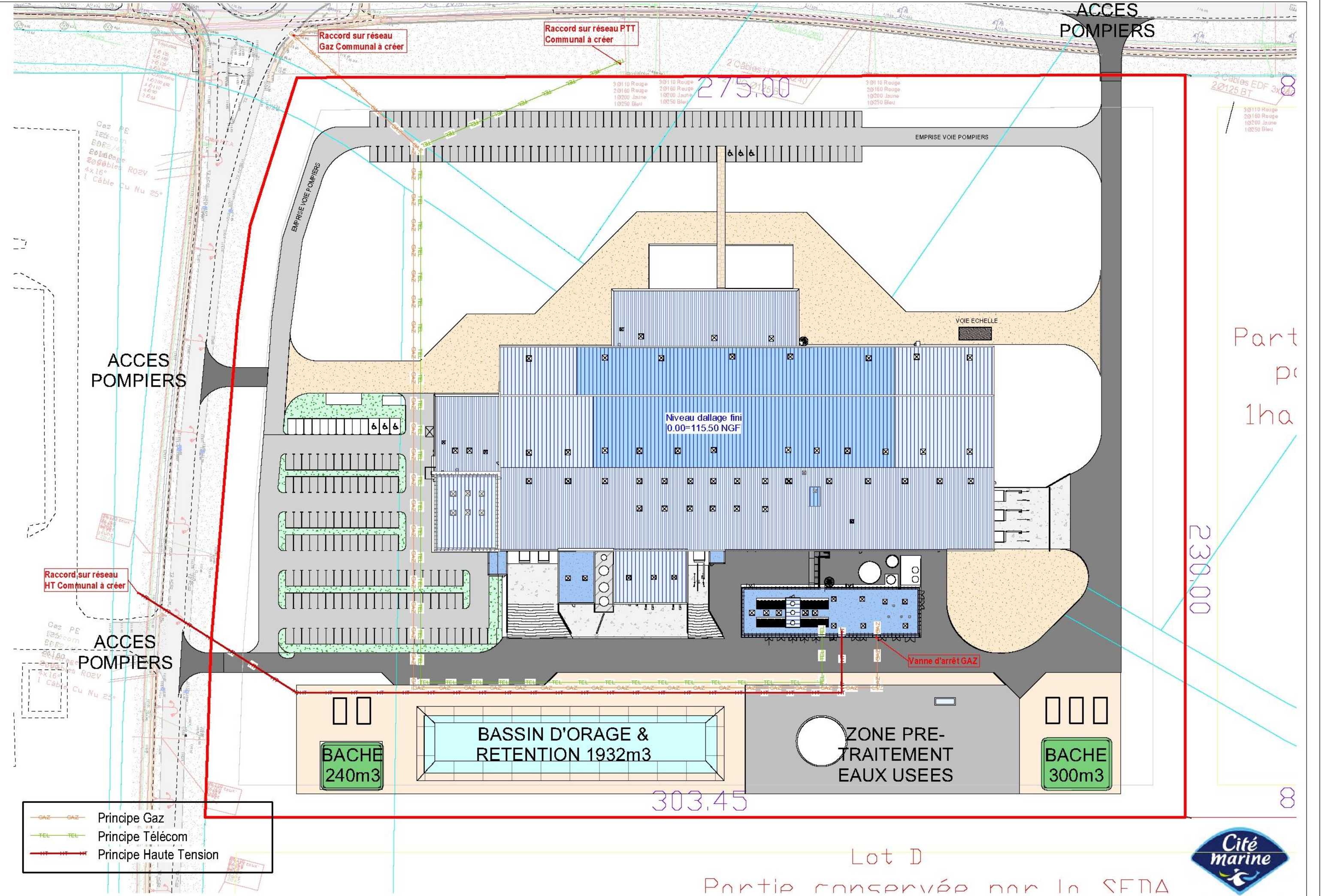
ZONE PRE-
TRAITEMENT
EAUX USEES

BACHE
300m3

Point de contrôle des
Eaux Pluviales à créer

CANAL DE MESURE





Raccord sur réseau Gaz Communal à créer

Raccord sur réseau PTT Communal à créer

ACCES POMPIERS

ACCES POMPIERS

Raccord sur réseau HT Communal à créer

ACCES POMPIERS

Niveau dallage fini
0.00=115.50 NGF

Vanne d'arrêt GAZ

BACHE
240m3

BASSIN D'ORAGE &
RETENTION 1932m3

ZONE PRE-
TRAITEMENT
EAUX USEES

BACHE
300m3

- Principe Gaz
- Principe Télécom
- Principe Haute Tension

303.45

230.00

275.00

Lot D

Partie conservée par la SFMA

Part
pr
1ha

